

Cajas antideflagrantes para distribución de potencia y señales

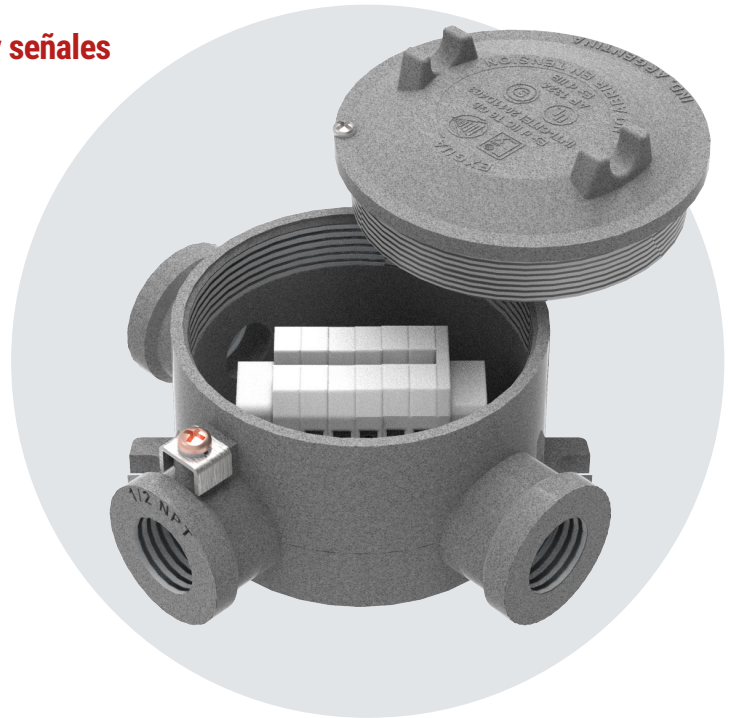
EXGUA de conexionado


APLICACIONES

Diseñada para aplicaciones de distribución de potencia eléctrica en atmósferas con presencia de gases. Su diseño asegura que las deflagraciones internas no sean transmitidas al exterior de la envolvente, evitando siniestros y garantizando una operación segura. No requieren de certificaciones adicionales o herramientas específicas para adecuarlas a su funcionalidad y pueden ser utilizadas en instalaciones por medio de caño rígido o flexible utilizando accesorios DELGA certificados o mediante el uso de prensacables DELGA certificados.

Algunas de sus aplicaciones son en:

- Plantas de extracción, procesamiento, transporte y almacenamiento de hidrocarburos.
- Industrias Farmacéutica, Química y Alimenticia entre otras.



☁	GAS: Zona 1 y Zona 2 según IEC 60079-14 (Ed.5) Certificadas como: Ex d IIC T6 Gb según IEC 60079-0 (Ed.5) e IEC 60079-1 (Ed. 6)	 INTI CITEI 2011D463
🛡	GRADO DE PROTECCIÓN: IP66	

FABRICACIÓN

- Caja y tapa roscada en fundición de aluminio con bajo contenido de cobre.
- Terminal de puesta a tierra interna y externa.
- Bornes para conexasión según configuración seleccionada, montados sobre riel DIN NS-35.

- Accesos roscados según configuración seleccionada.
- Orejas de montaje con dos posiciones.


TERMINACIÓN

- Pintura estándar en esmalte sintético color gris.

↓ CONFIGURACIONES

Configuración BBBBBB - Minibornes
Zoloda MB 2,5mm²

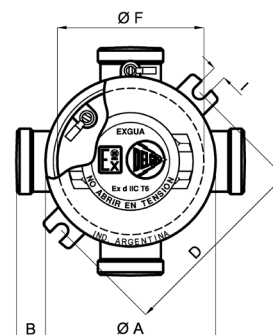
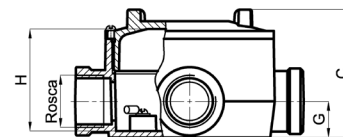
B	B	B	B	B	B
---	---	---	---	---	---

CORRIENTE MÁXIMA @400VCA	CONFIGURACIÓN DE ACCESOS	BORNES	CÓDIGO	
24 Amp Max		3 x 1/2" NPT	6 x 2,5mm ²	EXGUAT 17R6MB2T0117
		3 x 3/4" NPT	6 x 2,5mm ²	EXGUAT 27R6MB2T0127



↓ DIMENSIONES

MODELO	EXTERNAS (MM)				FIJACIÓN (MM)		INTERNAS (MM)	
	A	B	C	G	D	I	H	F
EXGUAT 17*	86	19	66.5	18.5	100	7	76	53
EXGUAT 27*	86	19	66.5	18.5	100	7	76	53



↓ ACCESORIOS

CÓDIGO	DESCRIPCIÓN
KACPJMB	Repuesto puente JSSB 10 elementos para mini borne.